



MARDEV
PLAZA



نبني المستقبل.. على قوة ماضينا

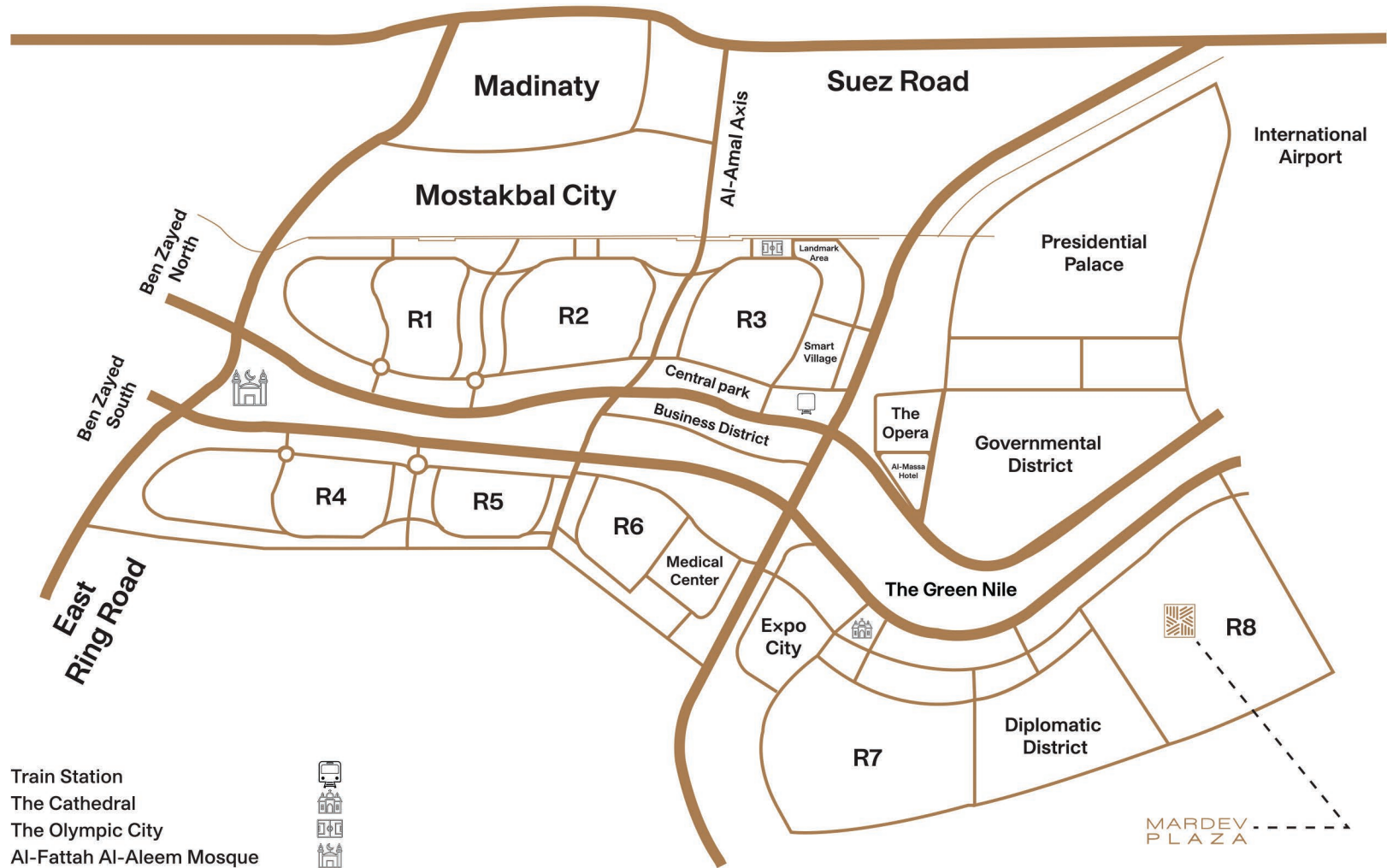
نبذة عن الشركة:

تم تأسيس شركة المروة للمقاولات و التطوير العمراني (MARDEV) في عام ١٩٨٩، مع أكثر من ٣٠ عاماً من الخبرة في مجال البناء المدني و التنمية الحضرية، لقد بنينا على نقاط القوة لدينا لتصبح شركة مصرية ناجحة للغاية، لدينا سجل حافل في مجموعة كبيرة و متنوعة من الإنشاءات المدنية.

ولدت ماردف جروب لتلبية احتياجات العملاء لأفضل طريقة و ترجمة رؤيتها إلى واقع في السوق، تنوي ماردف جروب تحقيق حلم ملكية المنازل من خلال القدرة على تحمل التكاليف و تصميم استثنائي فريد من نوعه و مزيج من الحياة في المدينة و الضواحي مع تعزيز القيم والأخلاقيات المهنية، ماردف جروب هي مجموعة شركات مقاولات واستثمار عقاري وتطوير عمراني ملتزمة بمعايير التميز والابتكار والجودة، حيث من أولويات شركة ماردف هي مواكبة التغيرات الوطنية والإقليمية والدولية التي تحدث في المجالات المترابطة للتنمية الحضرية والاستثمار العقاري مع تعزيز القيم و الأخلاق المهنية.

العاصمة الإدارية الجديدة:

تقع العاصمة الإدارية الجديدة على حدود مدينة بدر في المنطقة ما بين طريقي القاهرة السويس والقاهرة العين السخنة، مباشرة بعد القاهرة الجديدة ومدينة المستقبل و مدينتي، تعد العاصمة الإدارية الجديدة من أكبر المدن العمرانية في العالم، وهي من مدن الجيل الرابع التي تم تشييدها على مساحة تصل إلى حوالي ١٧ ألف فدان (يمثل ٧١٤ كيلو متر) أي ما يعادل مساحة سنغافورة ومرة ونصف من مساحة القاهرة الكبرى. تضم العاصمة الإدارية ٢٠ حي سكني يستوعبون ٦,٥ مليون نسمة، المرحلة الأولى من مشروع العاصمة الإدارية الجديدة تم تنفيذها على مساحة ٤٠ ألف فدان حيث تحتوي على الحي الحكومي حيث يقع على مساحة ٥٥٠ فداناً وتضم حي المال والأعمال ومشروع أبراج العاصمة الجديدة الذي يضم ٢٠ برج سكني وإداري وتجاري وخدمي وتضم هذه المنطقة أعلى برج في إفريقيا بإرتفاع ٣٨٥ متر وسوف يتم إنشاء مطار دولي بالعاصمة الإدارية على مساحة ١٦ كم، تحتوي العاصمة على نهر أخضر بطول ٣٥ كيلو متر مرتبط بجميع أحياء و جامعات المدينة ليحاكي نهر النيل بمدينة القاهرة، ويعتبر النهر هو أكبر محور أخضر في العالم، حيث يحتوي على حدائق مركزية و ترفيهية على مساحة ٥ آلاف فدان و تحتوي العاصمة الجديدة على حديقة مركزية كبيرة تسمى "كابيتال بارك" تبلغ مساحتها أكثر من ١٠٠٠ فدان وطولها أكثر من ١٠ كم أي ما يعادل مساحة الحديقة المركزية بنيويورك مرتين و نصف.



رسم توضیحي

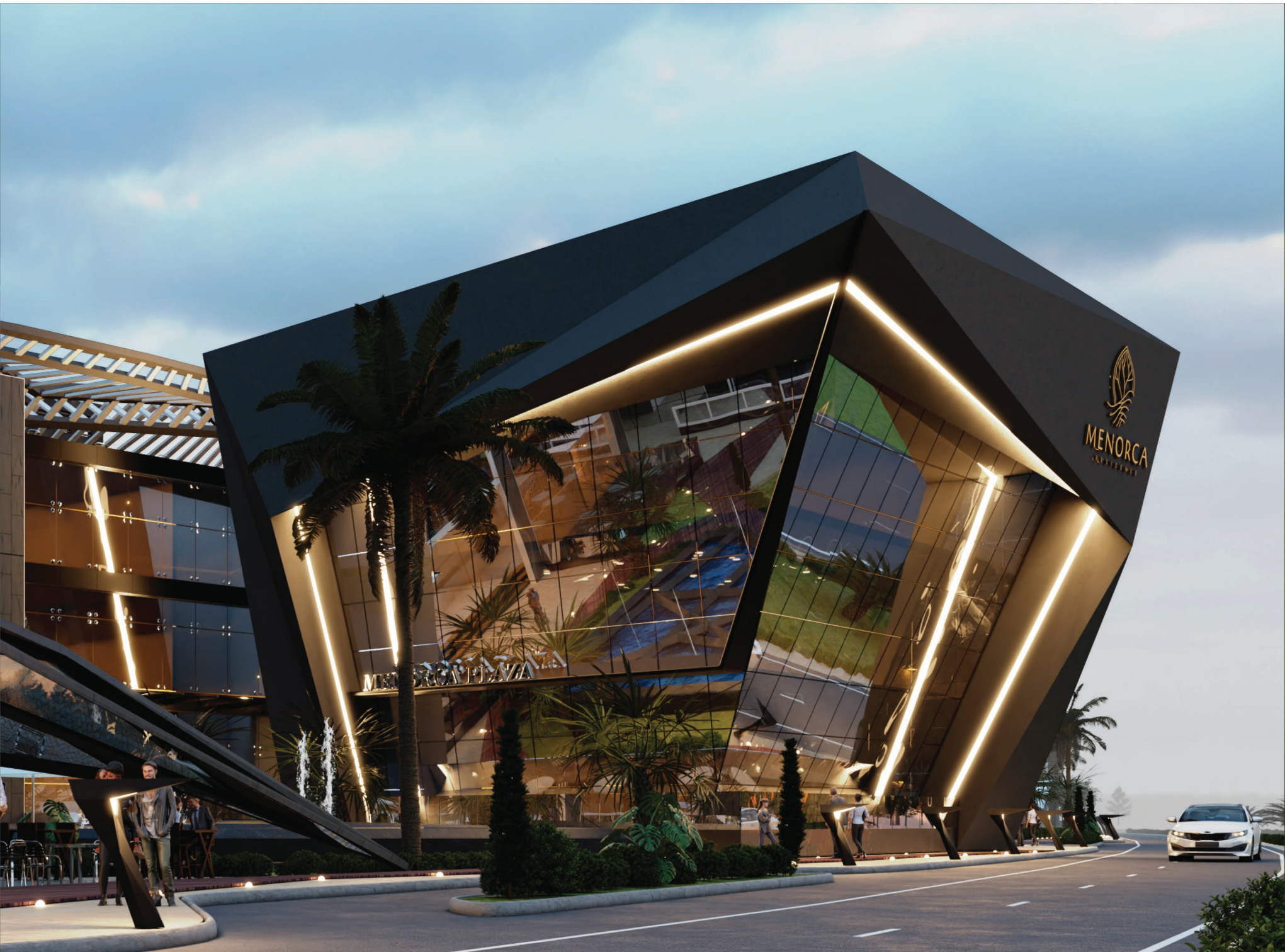
الحي السكني RA:

أصدرت وزارة الإسكان والمجتمعات العمرانية بتخصيص الحي السكني RA بالعاصمة الإدارية الجديدة لإقامة مشروعات عمرانية متكاملة ضمن المرحلة الأولى من العاصمة الإدارية الجديدة و التي تبلغ مساحتها ٤ ألف فدان وهو بمثابة إعلان مع خطة الدولة لاتساع التمدد العمرانى للعاصمة الإدارية لزيادة الرقعة السكانية والتوسعات الكبرى، حيث تبلغ مساحة الحي السكني RA نحو ٢٥٠٠ فدان، حيث يحتوى على ناديين رياضيين أحدهما على مساحة ٧٣ فداناً، والآخر على مساحة ٣٥,٥ فدان و حدائق عامة على مساحة نحو ٤ فداناً، وأخرى على مساحة ١٥ فداناً تقريبا بجانب وجود مساحات خضراء بين الكمبوندات السكنية، كما يتميز الحي بوجود فنادق على أعلى مستوى مع كثافة سكانية متوسطة مما يجعله أكثر تميزاً وجمالاً من الأحياء السكنية الأخرى بالعاصمة الإدارية الجديدة، حيث يقع الحي السكني بجوار حي السفارات وبالقرب من النهر الأخضر و مطار العاصمة و المقر الرئاسي و دار الأوبرا و مركز الثقافة و الفنون وفندق الماسة.

MARDEV
PLAZA



رسم توضیحي




MENORCA
HOTEL



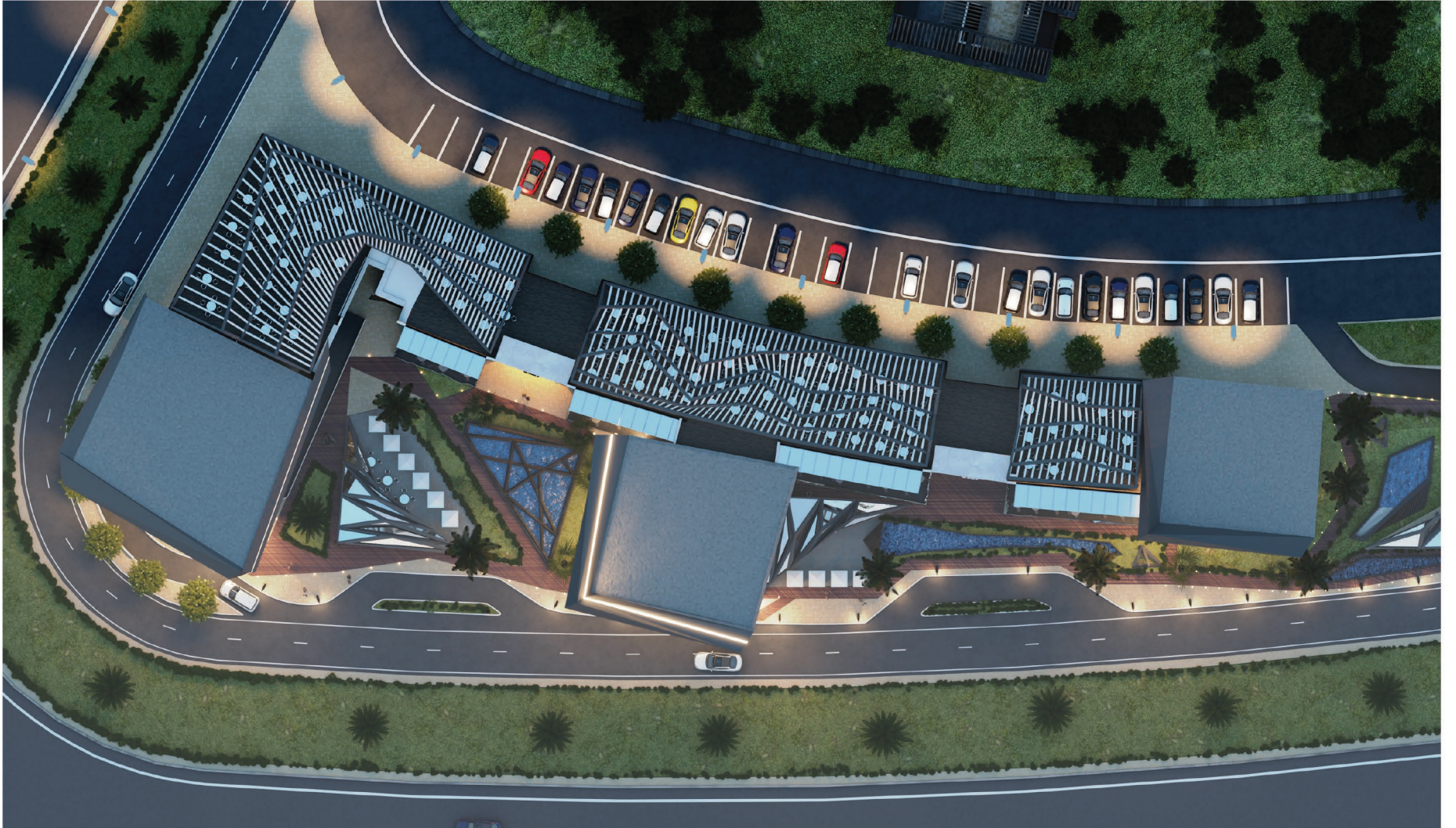
مارديف بلازا

العاصمة الإدارية الجديدة

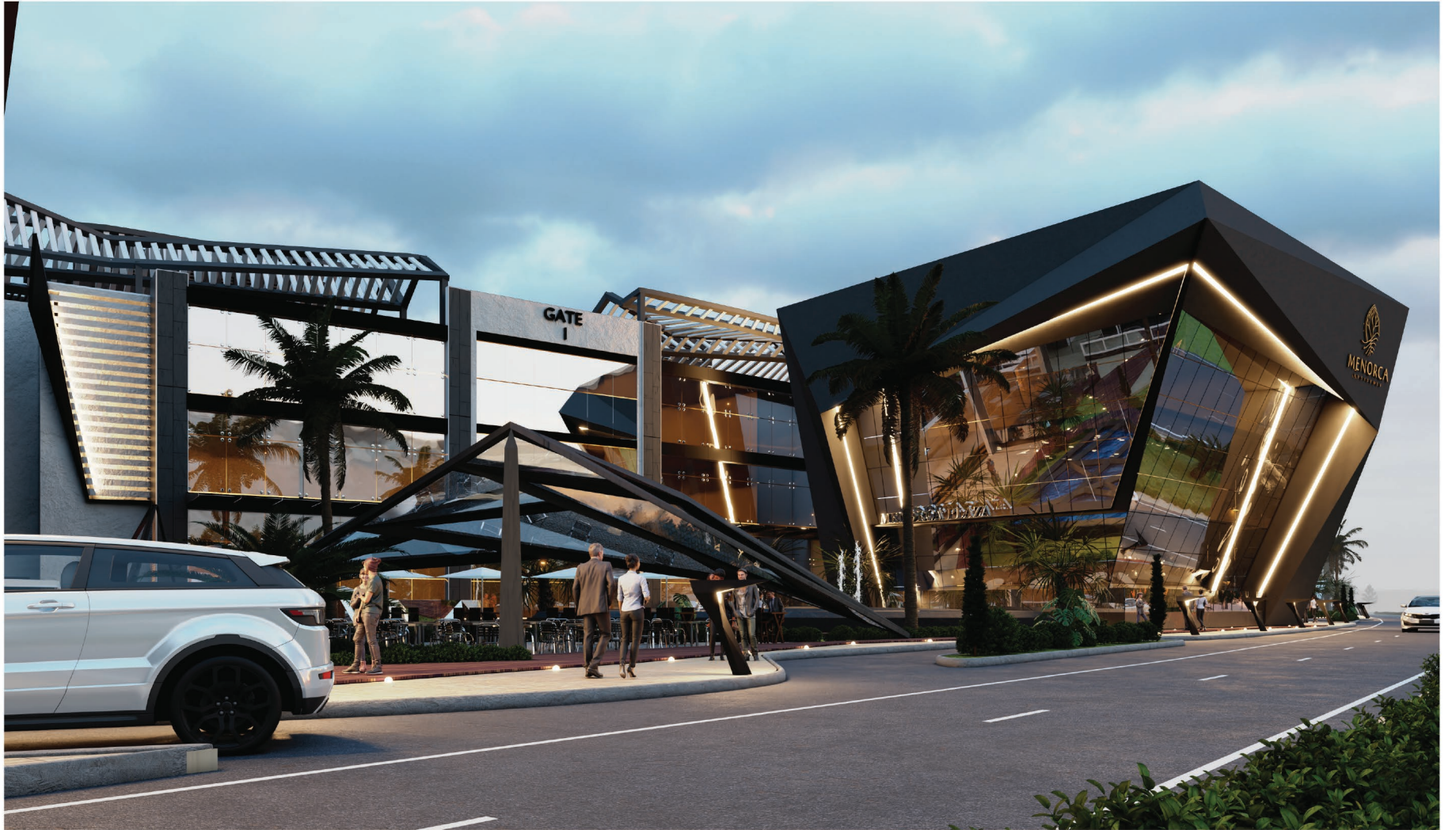
تم تصميم مارديف بلازا العاصمة الادارية الجديدة علي مساحة . ٨٨ م ٢
يتكون المول من دور ارضي واثنين متكرر حيث تم تصميم واجهات المول
تصميمات عصرية متميزة وأطالة مباشرة علي فنادق انترناشيونال امام اكبر
حديقة مركزية مساحتها . ٤ فدان يضم المول مكاتب ادارية وعيادات كاملة
التشطيب بالتكيفات ومحلات تجارية



مركز التسوق



مركز التسوق



مركز التسوق



مركز التسوق



مركز التسوق

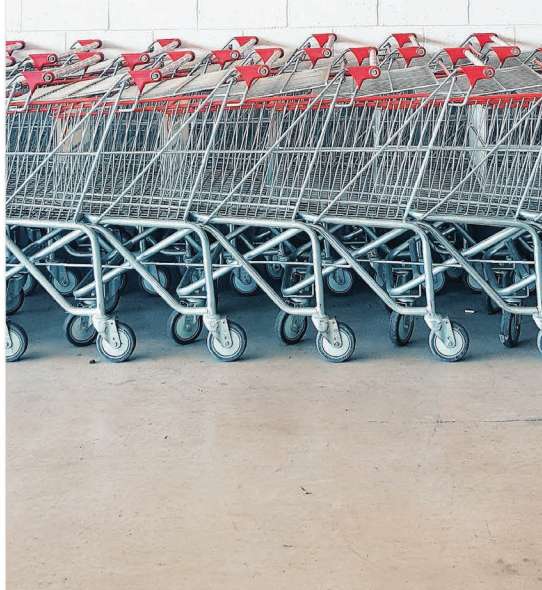


مركز تسوق





سوبر ماركت








حضانات



مراكز طبية وصيدليات





كافيهات ومطاعم

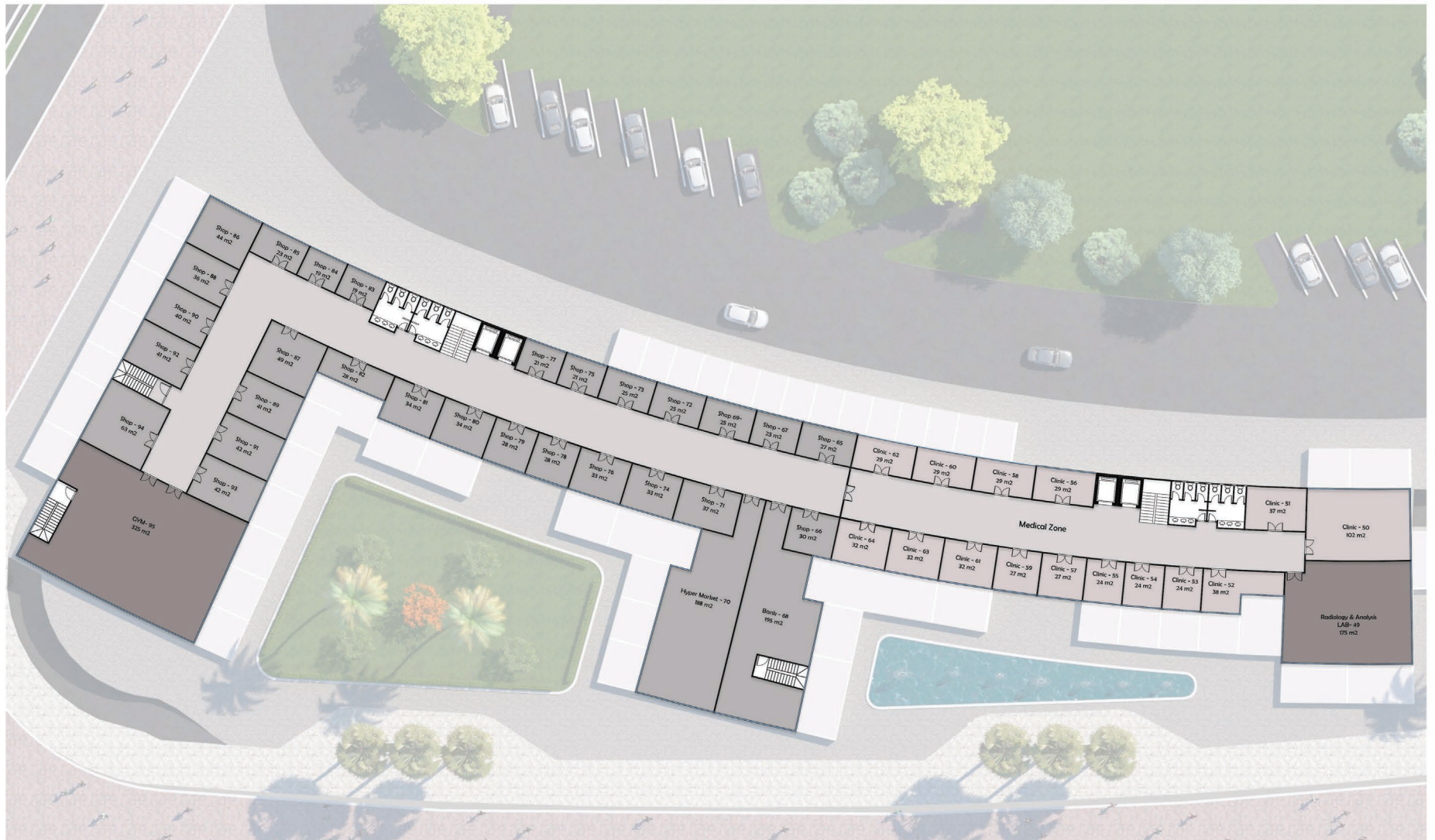


نادي رياضي

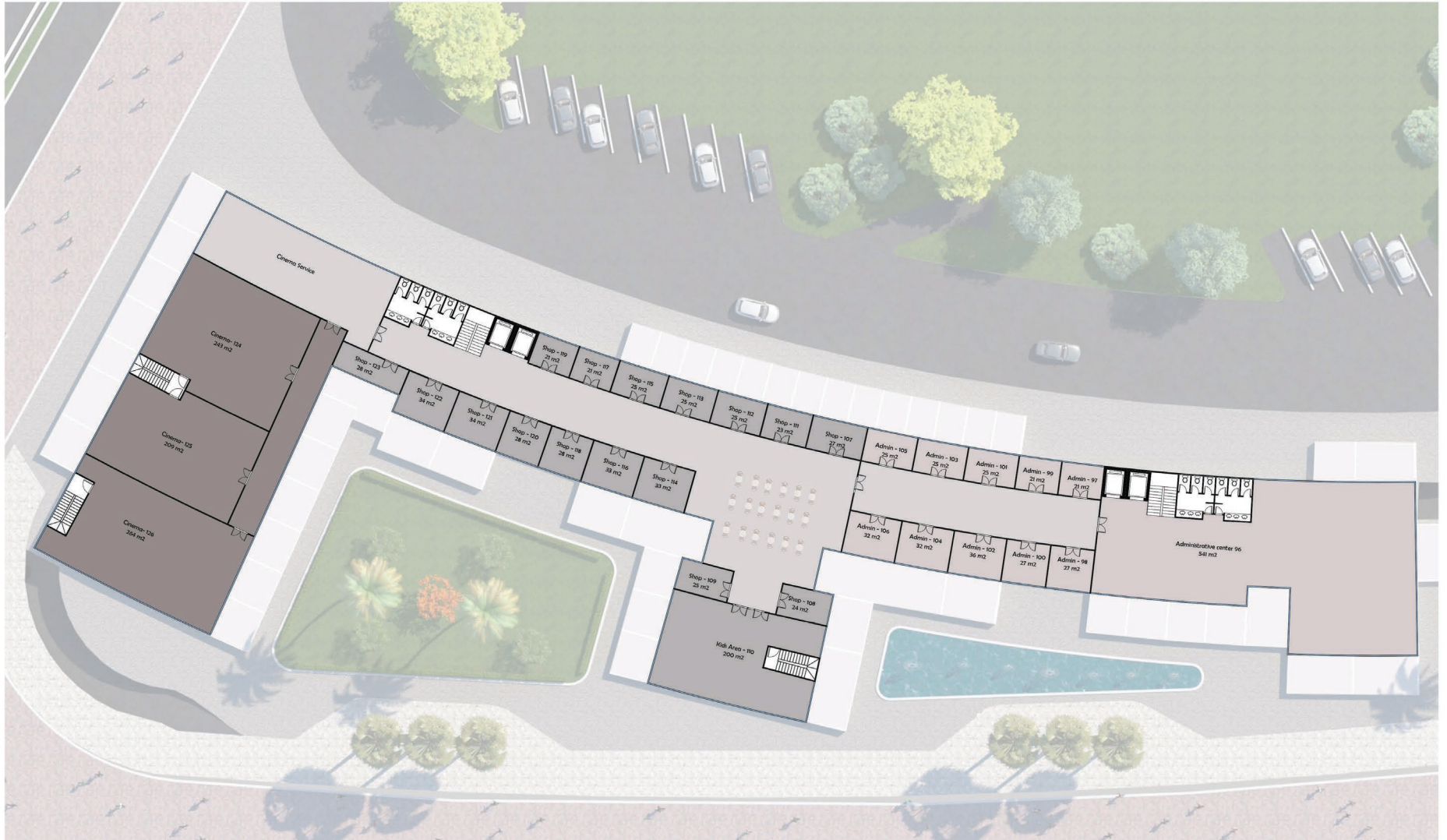




الدور الارضي



الدور الاول



الدور الثاني